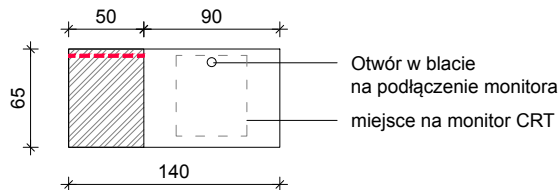
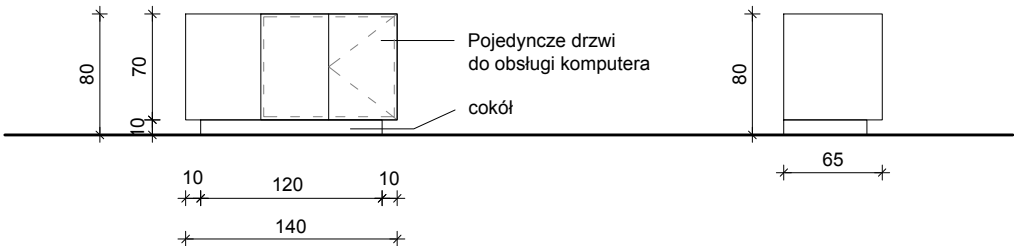


3.G3

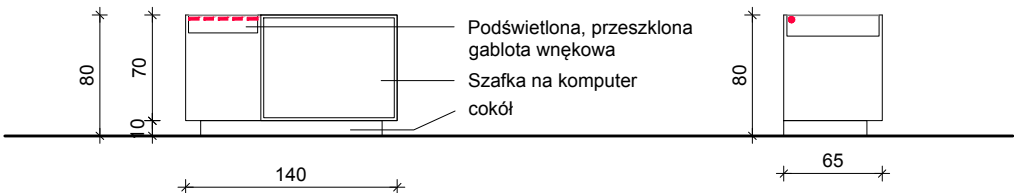
RZUT:



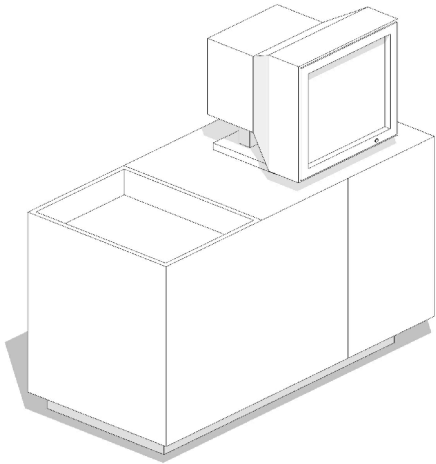
WIDOKI:



PRZEKROJE:



MODEL 3D:



UWAGI OGÓLNE:

- Niniejsza dokumentacja rysunkowa może stanowić podstawę realizacji jedynie w formie, w jakiej została wydana – z tabelką oraz podpisami projektanta na każdym arkuszu.
- Wszystkie wymiary podano w centymetrach! /chyba, że wskazano inaczej/.
- Wszystkie wymiary podano w świetle wykończonych przegród /chyba, że wskazano inaczej/.
- Wysokość poszczególnych elementów podano od poziomu wykończonej posadzki lub od innego, wskazanego punktu do dolnej krawędzi elementu /chyba, że wskazano inaczej/.
- Nie wolno skalować rysunków. Zaznaczone il–zapisane wymiary określają właściwą lokalizację poszczególnych elementów.
- Przed przystąpieniem do prac budowlanych wszystkie wymiary sprawdzić na budowie!
- Jeżeli przed przystąpieniem do realizacji lub w trakcie jej trwania, wykonawca napotka rozbieżności pomiędzy dokumentacją projektową a stanem faktycznym lub na niejasności w dokumentacji, jest zobowiązany uwzględnić to przy realizacji i niezwłocznie powiadomić o tym projektanta celem wyjaśnienia (pisemnie; notatka lub wiadomość e-mail).
- W trakcie wykonywania prac wykonawczych należy przeprowadzić je starannie i pod nadzorem uprawnionych osób.
- Wszystkie zmiany, zamiany materiałów lub technologii muszą być wyprzedzająco uzgodnione i zaakceptowane przez inwestora i/lub projektanta.
- Wszystkie wykonywane prace oraz zastosowane materiały powinny odpowiadać polskim normom, posiadać niezbędne atesty i spełniać obowiązujące przepisy.

Rama: płyta MDF na stelażu, malowana na miejscu przeznaczenia, wg rysunku wykończenia ścian.

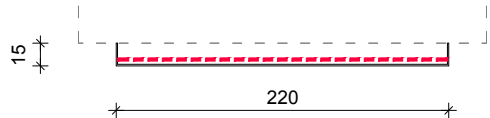
Szkło bezpieczne z zapewnioną możliwością otwarcia gabloty przez obsługę MŚ.

• - - - - Gablota podświetlana taśmami LED w minimalnym profilu, z mleczną przesłonką do rozproszenia światła.

3.G5

Gablota szklana typu akwarium, wieszana na ścianie

RZUT:

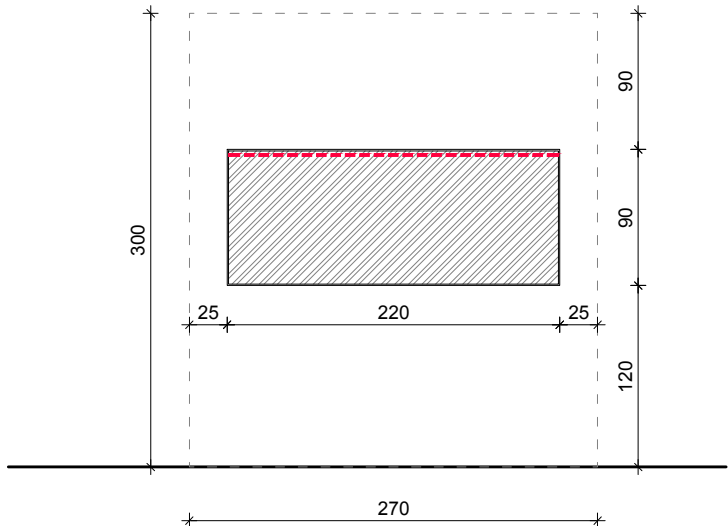


Szkło bezpieczne z zapewnioną możliwością otwarcia gabloty przez obsługę MŚ / dzielone na 2 tafle

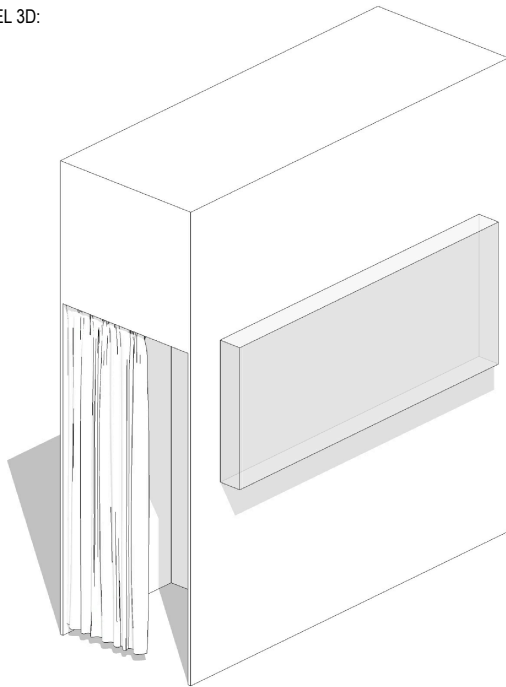
Gablota wieszana na ścianie.
Wewnątrz będą umieszczane eksponaty (płyty CD).

• - - - - Gablota podświetlana taśmami LED w minimalnym profilu, z mleczną przesłonką do rozproszenia światła.

WIDOK:



MODEL 3D:



PRACOWNIA: kolektyw musk		Kolektyw projektowy musk 40-013 Katowice, ul. Dyrekcyjna 10/4a www.musk.pl, musk@musk.pl	
INWESTOR: Muzeum Śląskie w Katowicach			
TYTUŁ PROJ.: Projekt koncepcyjny wystawy czasowej na poziomie -4		FAZA: PK	
PROJEKT: mgr inż. arch. Józef Madej mgr inż. arch. Katarzyna Sąsiadek mgr inż. arch. Weronika Kiersztejn inż. arch. Anna Chrzanowska		PODPIS:	
NAZWA RYS: STREFA 3 – Gablota 3.G3 i 3.G5			
SKALA: 1:50	TEMAT: 240	DATA: 03.2019	ARKUSZ: A3
OPRACOWANIE CHRONIONE USTAWĄ O PRAWIE AUTORSKIM I PRAWACH POKREWNYCH (DZ.U. NR24/94 POZ.83 Z DNIA 4 LUTEGO 1994R.)			NR RYS.: PK_S3_03.G3_G5